

Digitale produksjonspresser med fullfarge

Ricoh Pro™ C7200sx-serien Graphic Arts Edition

Kopimaskin Skriver Skanner

RICOH
imagine. change.



Ricoh Pro
C7210sx

95
spm Svart-hvitt
Fullfarge

Ricoh Pro
C7200sx

85
spm Svart-hvitt
fullfarge

Skill deg ut i mengden

Du må skille deg ut i mengden for at bedriften din skal kunne vokse. Du trenger innovasjon, høy kvalitet og produktivitet med stor verdi.

Ricoh Pro C7200sx-serien har alt dette og mye mer. Disse nye modellene kombinerer høy produktivitet med høy kvalitet, kan håndtere opptil fem spesialfarger, og styrker dine spesifikke utskriftseffekter som igjen øker muligheten for at du kan utvide bedriften din.

Alle modeller i Ricoh Pro C7200sx-serien er komplette produksjonstrykkmaskiner, designet for å oppfylle markedets stadig skiftende behov og åpne opp nye bedriftsmuligheter.



Ricoh Pro C7200sx-serien Graphic Arts Edition

Transformer dine utskriftsmuligheter med en femte farge



Tilfør ekstra verdi til dine utskriftstjenester med en femte farge, og gi utskriftene dine økt effekt.

Uansett om det er en klar lakk som uthever designet, hvitt underlag eller en sikkerhetskode som kun kan sees under ultrafiolett lys, kan en femte farge gi deg flere muligheter. Ricohs fargeskala inkluderer nå hvit, klar, neongul, neonrosa og usynlig rød. For å strekke fantasien kan du også bytte fargestasjoner for å gjøre trykksakene enda mer virkningsfulle. Se for deg en jobb der du kan inkludere f.eks. både hvit og klar farge.

- Den femte fargen tilfører effekt, utseende og verdi til kommersielle utskrifter.
- Bruk en klar lakk for å legge til et vanmerke eller utheve et grafisk design.
- Trykk en hvit bakgrunn direkte på fargede og gjennomskinnelige medier.
- Usynlig rød toner kan brukes til sikkerhetstrykk, som f.eks. på billetter.
- Hvit + CMYK kan trykkes i en enkeltpassering som fremhever fargede medier og øker produktiviteten.
- Ved å legge til neonfarger kan vi utvide fargeskalaen ytterligere for å oppfylle merkevarens fargekrav.





Utmerket bildekvalitet

Ricohs produksjonspresser produserer et repeterbart fargeresultat med et utseende og en følelse som kan sammenlignes med offset – uten at det går på bekostning av kvaliteten. Bildesystemet bruker VCSEL-teknologi (vertical cavity surface emitting lasers), ultrafin PxP kjemisk toner og et oljefritt fikseringsystem for å produsere feilfrie resultater.

PxP-toneren har en stor fargeskala, noe som gir skrivere mulighet til å produsere levende og realistiske farger med jevn gradering.

- Utskriftskvalitet som er sammenlignbar med offset.
- Levende realistiske farger, jevn gradering og fine linjer.
- Lav tonermengde minimerer glans.
- Presis forside/bakside-registrering med økt automatisk kvalitetskontroll.

Omfattende mediestøtte



Pro C7200s-serien støtter medievekt på 52 til 360 gsm ved full hastighet og vil skrive ut på en rekke papirtyper, inkludert glanset og matt bestrøket offset-media, teksturert papp, karbonløst papir og konvolutter.

De nye produksjonspressene utvider de potensielle bruksområdene og støtter også tosidig utskrift på medier på opptil 700 mm og ensidig utskrift på lange ark på opptil 1260 mm.

Det interne mediebiblioteket, som inneholder automatiserte innstillinger for en rekke medietyper, forenkler oppsettet og sikrer pålitelig ytelse.

- Pro C7200s-serien støtter medievekt på 52 til 360 gsm.
- Glanset og matt bestrøkede medier, teksturert papp og karbonfritt papir.
- Omfattende internt mediebibliotek inneholder innstillinger for en rekke medier.
- Nytt mediestyingsverktøy (MMT) som gjør det mulig å dele innstillingene mellom enheter.

Produktiv ytelse

Produksjonstrykk krever en pålitelig og produktiv teknologi som gjør det mulig for deg å produsere utskrifter av høy kvalitet til en overkommelig pris. Utmerket repeterbar bildekvalitet er nødvendig for å støtte bedrifter som ønsker å flytte til en digital utskriftsplattform som en støtte eller erstatning for deres offset-utstyr.

- Hastigheter på opptil 85 eller 95 spm (A4).
- Full hastighet opprettholdes uansett papirvekt.
- Automatisk tosidig utskrift for lange ark opptil 700 mm. Ensidig opptil 1260 mm.
- Enheter som kan skiftes ut av opplært operatør for optimal oppetid.
- Enkel fjerning av fastkjørt papir med animert veiledning og LED-lys.



Multiplattform-støtte

EFI-utskriftservere er tilgjengelige for å støtte kunder med Fiery-arbeidsflyter. Basert på den siste Fiery FS350 Pro-systemprogramvaren gir farge-DFE-ene E-86A og E-46A (Digital Front Ends) de siste forbedringene innen Fiery-teknologien for å levere rask ytelse og utmerket farge som skiller seg ut.

Ricohs TotalFlow-utskriftsserver kommer med en APPE (Adobe PDF Print Engine)-basert DFE (Digital Front End) som passer perfekt for håndtering av enten PDF- eller IPDS/AFP-baserte dataflyter (tillegg). Kunder kan koble til eksisterende prøvetrykk-arbeidsflyter (Kodak Prinergy, Agfa Apogee og Heidelberg Prinect) ved bruk av industristandard JDF-teknologi som muliggjør sømløs integrering og toveis tilbakemelding på jobbstatus.



TotalFlow Prep

TotalFlow Prep tilbyr et svært funksjonelt, brukervennlig klargjøringsprogram for bedriftsutskrift og kopibutikker.

TotalFlow Prep tilbyr kraftige verktøy for utskyting, komposisjon, korrigerende av skannet kopi, sidenivåredigering med mer. Repeterende oppgaver og jobber kan automatiseres via hotfolders, og vanlige komplekse oppgaver, som f.eks. å legge til faner, bleed edge -faner og undersett-etterbehandling kan raskt legges til, forhåndsvises og administreres for at utskriften skal bli lettere.

TotalFlow Production Manager

TotalFlow Production Manager tilbyr en komplett jobbadministrasjonsløsning for utskriftsrom i bedrifter og kopibutikker der man må administrere og sette jobber i kø for utskrift på flere skrivere, eller der det er store mengder jobber å administrere for å oppfylle kravene til kalendere og tidsfrister.

TotalFlow Production Manager gjør det mulig å administrere jobbstatus, jobbprioritet og mediebiblioteker fra en enkelt løsning som er komplett med valgfri avansert utskyting og integrert pre-flight.

TotalFlow Production Manager og **TotalFlow Prep** kan brukes sammen med en rekke Digital Front Ends, inkludert TotalFlow utskriftsserver og EFI Fiery, og en tilpasset kontakt muliggjør tilkobling til tredjepartsløsninger (tilleggs kostnader kan påløpe).

Color-Logic Inc

Color-Logic tilbyr en løsning som forenkler utfordringene tilknyttet design, kommunikasjon og utskrift med CMYK + White på metalliske og spesialiserte substrater fra den digitale pressen for fargeark på Ricoh Pro C7200sx-serien.

Color-Logic fremmer verdi og lønnsomhet for både deg og kundene dine, slik at du kan tilby bedriftskunder og byråer noe som lar deres produkter skiller seg ut i mengden, uansett om det er forsiden på spesialutgaven av et magasin, pakking i lite opplag, visittkort eller invitasjon til et spesielt arrangement eller anledning.

Nye alternativer

Integrert etterbehandler

- Forbedret funksjonalitet for ryggstifting for maks. 30 ark (80 gsm).
- Støtte for opptil 350 gsm.
- Mer robust etterbehandler som kan kjøres uten opphold.
- Økt stablekapasitet takket være doble sideforskyverbrett (1000 ark, 3500 ark).



Omslagsmater med luftblåser

- Bestrøket papir kan mates inn kontinuerlig ved hjelp av luftassistert innmating fra forkanten.
- Støtte for opptil 350 gsm.
- 2 magasiner, 200 ark per magasin.



Plockmatic firkantbeskjæringsenhet

Firkantbeskjæringsenheten er en enhet for frontbeskjæring og firkantbretting.

- Lager profesjonelle 120-siders hefter.
- System som er fullstendig integrert i Ricoh-hefteenheten.
- Frakoblet modus muliggjør 2-sidig beskjæring av heftene, øverst og nederst.
- Funksjonen for firkantbeskjæring gir deg dokumenter som ser mer profesjonelle ut.



Plockmatic hefteenhet for lange ark 5000

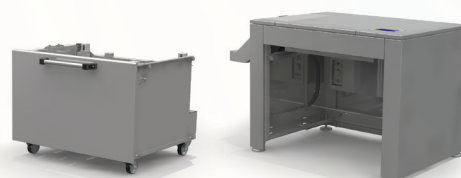
En hefteenhet for lange ark som er fullstendig integrert i Ricoh-pressen.

- Du kan produsere A4-hefter i liggende format, profesjonelle 200-siders (eller 140-siders) stiftede eller ryggstiftede hefter samt firkantbrettede hefter.
- Støtte for bestrøkede eller ubestrøkede medier på opptil 350 gsm for et bredt utvalg av applikasjoner.
- Tilgjengelig med stiftehoder for krevende produksjonsbehov.
- Eksklusive funksjoner inkluderer firkantbeskjæring og utfallende beskjæring.



BDT VX370-1280 Long Sheet LCT

- BDT vakuumfri Tornado-teknologi for enestående innmating og mediesortering.
- Medieformater: Bredde: 210–364 mm / Lengde: 210 –1280 mm.
- Robust platemetallutforming for en stablehøyde på opptil 500 mm.



Ricoh Pro™ C7200s-serien

SYSTEMSPESIFIKASJONER

GENERELT

Modellnavn:	Pro C7200x, Pro C7210x, Pro C7200sx, Pro C7210sx
Teknologi: overførings	5-trommels tørt elektrostatisk system med internt overføringsbånd
Fiksering:	Oljefri, beltefikseringsmetode
Utskriftshastighet:	Pro C7200x & Pro C7200sx - 85 ppm Pro C7210x & Pro C7210sx - 95 ppm
Oppløsning:	VCSEL 2400 x 4800 dpi
Oppvarmingstid:	Mindre enn 300 sek.
Mål (BxDxH):	Pro C7200x & Pro C7210x - 1320 x 910 x 1218 mm Pro C7200sx & Pro C7210sx - 1320 x 910 x 1230 mm
Vekt:	Pro C7200x & Pro C7210x - Mindre enn 560 kg Pro C7200sx & Pro C7210sx - Mindre enn 580 kg
Strømkilde:	220–240 V, 16 A x 2, 50/60 Hz
Strømforbruk:	mindre enn 5 000 W
Levetid:	14 400 000 A4-utskrifter eller 5 år

MEDIEHÅNDTERING

Papirinmatingskapasitet:	1. magasin (standard) 1 000 ark x2 (Tandem) 2. magasin (standard) 500 ark Tillegg: A3/DLT/høyvolumsmagasin Magasin 3: 1 000 ark Magasin 4: 2 000 ark Magasin 5: 1 000 ark Tillegg: høyvolumsmagasin med vakuummating Alle magasiner: 2 200 ark per magasin (magasin 3–8)
Tillegg:	multiarkmater 500 ark
Maksimalt utskriftsområde:	323 x 480 mm / 12,7" x 18,9" 323 x 1252 mm / 12,7" x 49,2" (når man bruker bannerark-brett)
Papirvekt:	1. magasin (standard) 52 - 300 gsm Magasin 2 (standard): 52–256 gsm Tillegg: A3/DLT/høyvolumsmagasin Magasin 3: 52–256 gsm Magasin 4: 52–360 gsm Magasin 5: 52–256 gsm Tillegg: høyvolumsmagasin med vakuummating Alle magasiner: 52–360 gsm (magasin 3–8) Tillegg: multiarkmater 52–216 gsm
Tosidig:	52 - 360 gsm

DIGITAL FRONT ENDS

E46-A	
Konfigurasjon:	Tillegg: Ekstern
Systemversjon:	Fiery System FS350 Pro
CPU:	Intel i5-6500 (3,2 GHz opptil 3,6 GHz med Turbo)
Minne:	8 GB (4 GB x 2)
HDD:	1 TB
CD-ROM-stasjon:	Støttet DVD RW-stasjon
Operativsystem:	Windows 10 Enterprise Systems x64

E86-A	
Konfigurasjon:	Tillegg: Ekstern
Systemversjon:	Fiery System FS350 Pro
CPU:	Intel® Xeon® Gold 5118 prosessor, 2,3 GHz opptil 3,2 GHz med Turbo
Minne:	32 GB RAM
HDD:	500 GB + 2 x 2 TB SATA RAID 0
CD-ROM-stasjon:	Støttet DVD RW-stasjon
Operativsystem:	Windows 10 Enterprise Systems x64

TotalFlow utskriftsserver

Konfigurasjon:	Tillegg: ekstern
CPU:	6th Gen Core i7 - 6700 3,4 GHz
Minne:	Standard: 32 GB (16 GB x 2) Tillegg: 32 GB (16 GB x 2)
HDD:	Standard: 1 TB SATA x 3 Tillegg: 1 TB x 1
CD-ROM-stasjon:	Støttet DVD-stasjon
Operativsystem:	Linux

Annet tilleggsutstyr

Høyvolumsmagasin med vakuummating (RT5120), broenhet (BU5010), omslagsmater (CI5040), multiarkmater (BY5020), manuell innmating for bannerformat, bannerarkmagasin med vakuummating, BDT-bannerark høyvolumsmagasin (VX1280,370), etterbehandler med stiftefunksjon (SR5110), hefteetterbehandler (SR5120), forkantbeskjærer (TR5050), høykapasitetsstabler (SK5040), høykapasitetsmagasin for omslagsmater (HCI3500), ringinnbinder (RB5020), liminnbinder (GB5010), multifalseenhet (FD5020), 2-4-hulls hulleenheter, GBC StreamPunch, GBC StreamWire, Plockmatic firkantbeskjæringsenhet (SBT), Plockmatic hefteenhet for lange ark (PBM5035/5035s), Plockmatic hefteenhet (PBM350/500), Plockmatic PowerSquare hefteenhet, Duplo hefteenhet, Plockmatic stabler for lange ark (MPS)

Arbeidsflytøsninger

Ricoh TotalFlow: Prep og Production Manager, Ricoh ProcessDirector, BatchBuilder, MarcomCentral, FusionPro VDP Suite, EFI Digital StoreFront, Colour Profiler Suite, Graphic Arts Premium Package, Impose, Compose, Fiery Central OL Connect Suite, CGS ORIS Lynx & PressMatcher, Color-Logic Inc, Touch7.

Merk: Så fremt ikke annet er oppgitt vil dataene som brukes i denne brosjyren være basert på A4 80 gsm standardmedia.

RICOH
imagine. change.

www.ricoh.no

Fakta og tall som brukes i denne brosjyren, er tilknyttet spesifikke forretningstilfeller. Individuelle omstendigheter kan gi ulike resultater. Alle firma-, varemerke-, produkt- og tjenestenavn tilhører og er registrerte varemerker for sine respektive eiere. Opphavsrett © 2018 Ricoh Europe PLC. Med enerett. Denne brosjyren, dens innhold og utforming skal ikke endres eller tilpasses, helt eller delvis kopieres eller benyttes i annet materiell uten skriftlig forhåndsgodkjenning av Ricoh Europe PLC.