

Emne: **VIKTIG INFORMASJON OM PRODUKTSIKKERHET**  
**Produktserier: MP C2003, MP C2503, MP C3003, MP C3503, MP C4503, MP C5503, MP C6003**

Ricoh Company, Ltd. og tilhørende datterselskap («Ricoh») ønsker å informere kundene om at to separate tilfeller av overoppheting har oppstått på en enhet som tilhører serien av farge-multifunksjonsskrivere produsert før mai 2014. Ricoh iverksatte umiddelbart tiltak, og etter grundige undersøkelser, har Ricoh fastslått at i svært sjeldne tilfeller er det risiko for at enkelte interne, elektriske komponenter kan bli overopphetet og utgjøre en mulig brannfare.

Selv om disse hendelsene er svært sjeldne, tar Ricoh all produktsikkerhet på største alvor, og har allerede oppgradert flesteparten av de berørte modellene i serien for å minimere risikoen for fremtidige uhell. Vi publiserer denne meldingen for å forsikre oss om at alle enhetene blir oppgradert. Hvis du har en gyldig vedlikeholdsavtale for den berørte modellen, skal den nødvendig utbedringen allerede ha blitt utført på enheten din.

**Kunder som ikke har blitt kontaktet av en Ricoh-representant, og som bruker en av de få gjenværende modellene som er berørt, men ikke utbedret,** bes kontakte en Ricoh-representant umiddelbart på telefonnummeret nedenfor for å bestille service på enheten. De nødvendige sikkerhetstiltakene vil bli implementert kostnadsfritt for alle brukere av berørte modeller.

Ricoh vil gjerne takke for din forståelse, og beklager dette forholdet. Teamet vårt jobber ekstremt hardt for å minimere eventuelle ulemper dette måtte medføre for våre verdsette kunder. Målet vårt er å tilby våre kunder produkter og tjenester av høyeste kvalitet.

#### A) Berørte modeller

Følgende fremgangsmåte beskriver hvordan du kan bekrefte hvorvidt enheten din er berørt ved å kontrollere maskinens serienummer på nettstedet [ricoh.com](http://ricoh.com).

1. Kontroller din maskins serienummer ved å følge fremgangsmåten nedenfor.

### <Slik finner du maskinens serienummer>

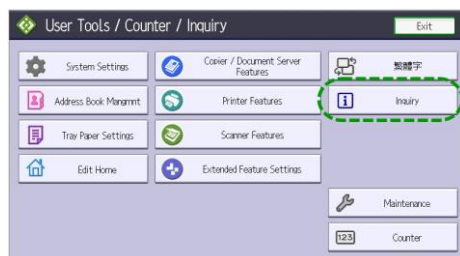
Ved bruk av følgende betjeningspanel



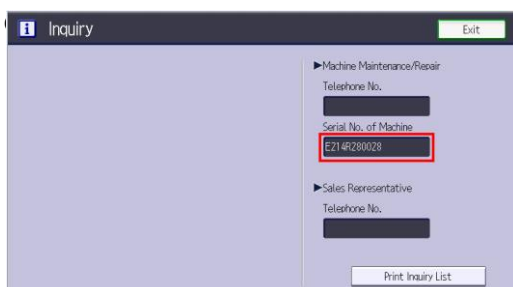
1. Trykk på [Brukerverktøy/telleverk]-tasten



2. Trykk på [Forespørsel]



3. Maskinens serienummer vil vises



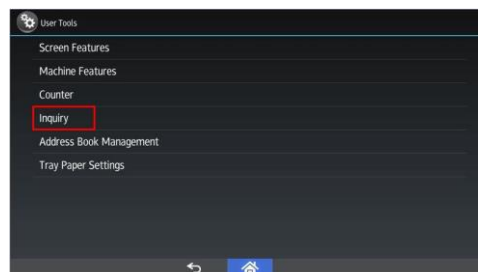
Ved bruk av følgende betjeningspanel



1. Trykk på [Brukerverktøy]



2. Trykk på [Forespørsel]



3. Maskinens serienummer vil vises





2. Klikk på lenken nedenfor for å åpne siden for bekreftelse av serienummer.

[[http://www.ricoh.com/info/2018/0427\\_1\\_check.html](http://www.ricoh.com/info/2018/0427_1_check.html)]

- Denne nettsiden finner du på Ricoh.com
- Ingen tekst vises på denne siden.

3. Angi serienummeret i boksen og klikk på [→]-knappen.

4. Maskinens status vil vises som følger:

-  : Maskinen din er ikke berørt, eller er allerede utbedret med nødvendige sikkerhetstiltak. Det er ikke behov for ytterligere tiltak.
-  : Maskinen din er enda ikke utbedret med nødvendige sikkerhetstiltak. Vennligst kontakt Ricoh på telefonnummeret nedenfor.

B) Kontaktinformasjon

[Ricoh Norge Tlf: [+47 22 58 78 00](tel:+4722587800)]