

RICOH Always Current Technology

Skalerbar intelligens



Skalerbare og intelligente løsninger for fremtidsrettede virksomheter

Ønsker du å implementere teknologi som oppdaterer seg selv på en intelligent måte? Er du på utkikk etter maskinvare som kan skaleres i takt med skiftende forretningsbehov? Vi har svaret. RICOH Always Current Technology sørger for regelmessig oppdatering av programvaren som driver den intelligente enheten din.

Måten vi arbeider på og teknologien utvikler seg konstant. Virksomheter ønsker derfor produktforbedringer som gir dem økt produktivitet og effektivitet. For å beskytte din investeringen i Ricoh-teknologi har vi endret måten vi gjør nye funksjoner og oppdateringer tilgjengelig på.

Ved hjelp av RICOH Always Current Technology kan vi levere løsninger som oppfyller dine skiftende behov til rett tid. Med RICOH Always Current Technology kan funksjonene i den intelligente RICOH-enheten utvikles i takt med virksomheten.



Smart utvikling

Skrivere og multifunksjonsenheter er viktige verktøy. Vi utvikler kontinuerlig produktene våre ved å forbedre funksjonaliteten og legger til nye funksjoner som gjør dem enda mer produktive og effektive. RICOH Always Current Technology gjør at du kan dra nytte av de nyeste forbedringene uten å måtte oppgradere fra én modell til en annen.

Med RICOH Always Current Technology kan du få tilgang til de nyeste funksjonene og den siste funksjonaliteten flere år etter den opprinnelige lanseringsdatoen.

Dynamisk skalerbar

Med RICOH Always Current Technology kan funksjonene i din enhet utvikles sammen med virksomheten. Ved hjelp av denne plattformen kan du installere nye funksjoner etter hvert som de blir tilgjengelige. Du trenger ikke å ringe en tekniker eller vente til utløpet av en kontrakt. Nye applikasjoner kan lastes ned direkte fra RICOHs applikasjonsside.

Du kan trygt investere i Ricoh-teknologi i full visshet om at funksjonaliteten og verdien vil utvikles i takt med bedriften.

Intelligent sikkerhet

For å beskytte din virksomhet er enhetene våre i overensstemmelse med IEEE 2600. Ettersom et proprietært Ricoh-operativsystem danner ryggraden i vår sikkerhetsmodell, har våre enheter ikke de samme svakheter som finnes i andre allment tilgjengelige operativsystemer. Ingen unødvendige komponenter installeres, tilgang til roten avvises og innebygde applikasjoner må bestå kompatibilitetstester før de kan kjøre på enheten.

Med RICOH Always Current Technology kan du være sikker på at sikkerheten på enheten alltid er oppdatert.



Dynamisk intelligens på arbeidsplassen



RICOH Always Current Technology er en sentral del av det intelligente teknologiske økosystemet som er utviklet av Ricoh for å styrke din virksomhet.

Dette økosystemet omfatter RICOH intelligente enheter, RICOH Always Current Technology, Ricohs smart-betjeningspanel, RICOHs applikasjonsside, RICOH Smart Integration og RICOH Intelligent Support.

Dynamisk intelligent løsning for arbeidsplassen handler om å opprette en kobling mellom viktige funksjonene ved hjelp av intelligent integrasjon av Ricohs maskinvare, programvare, applikasjoner og støtte for å skape en strømlinjeformet arbeidsflyt som oppfyller dine forretningsbehov. En smartere arbeidsplass betyr en smidigere, dyktigere og mer produktiv bedrift. Dynamisk arbeidsplass intelligens legger til rette for suksess, slik at de ansatte kan fokusere på det de gjør best.

RICOH intelligente enheter

Med RICOH intelligente og smarte enheter kan du dra nytte av enestående kvalitet, pålitelighet og sikkerhet. I tillegg kan du koble den smarte og intelligente RICOH enheten til eksterne skytjenester og installere applikasjoner som hjelper de ansatte med å jobbe raskere, smartere og på en sikrere måte.



Smart-betjeningspanel

Utforsk hele omfanget av enhetens funksjonalitet med det brukervennlige smarte betjeningspanelet. Enhetens intuitive berøringsskjerm er lik skjermen på en smartenhet. Ettersom panelet har lik utforming på alle intelligente RICOH-enheter, skaper det dessuten en felles og brukervennlig plattform.



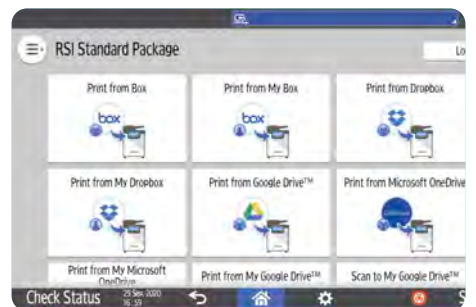
RICOHs applikasjonsside

Du får tilgang til RICOHs applikasjonsside via smart-betjeningspanelet på den intelligente RICOH-enheten din, og du kan laste ned og kjøre en rekke smart-applikasjoner på enheten din fra denne applikasjonssiden. Appene er utviklet for å oppfylle bestemte behov og vil hjelpe deg med å effektivisere arbeidsflyten.



RICOH Smart Integration

RICOH Smart Integration (RSI) hjelper deg med å automatisere dokumenthåndtering uten de store utgiftene som er forbundet med lokal programvare. RICOH Smart Integration gjør det enkelt å skrive ut fra en mobil enhet eller å skanne til e-post, lokale mapper eller nettskyen (som Box™, Dropbox™, Google Drive™, OneDrive® for Business osv.).



RICOH Intelligent Support

Vår allsidige service- og supportplattform gir deg hjelp når du trenger det. Veiledningsvideoer er tilgjengelige via smart-betjeningspanelet, noe som gjør at du raskt og enkelt kan utføre enkle oppgaver som å bytte toner. Om nødvendig kan vi også tilby rask støtte via fjerntilgang til smart-betjeningspanelet.



Smarte oppdateringer leveres til enheten din

Enkle automatiske oppdateringer

RICOH Always Current Technology er standardfunksjon i de nyeste intelligente og smarte RICOH enhetene. Funksjonen støttes i bakgrunnen og kan automatisk laste ned programvareoppdateringer. I likhet med smarttelefonen din ber den deg om å aktivere oppdateringene når det passer for deg. Prosessen er enkel, sikker og rask.



Enkel, manuell kontroll

RICOH Always Current Technology er som standard aktivert, men hvis du foretrekker å oppdatere enheten din manuelt kan oppdateringene lastes ned direkte fra RICOHs applikasjonsside. Hvis enheten ikke har tilgang til internett, kan en Ricoh servicetekniker installere oppdateringene fra et SD-kort.

Slik laster du ned den siste versjonen 2.11

RICOH Always Current Technology ble lansert for intelligente og smarte RICOH-enheter tidlig i 2019. Den siste versjonen kan installeres fra applikasjonssiden og inneholder forbedringer som styrker funksjonaliteten og forenkler driften.

1. Gå til RICOHs applikasjonsside.
2. Velg RICOH Always Current Technology.
3. Velg Installer.
4. Når installasjonen er ferdig starter enheten din på nytt og kjører den siste versjonen av RICOH Always Current Technology.*

*Omstart og aktivering kreves bare hvis firmware ikke er oppdatert.

Merk: Enheten må være kompatibel med RICOH Always Current Technology, være koblet til internett og ha tilgang til RICOHs applikasjonsside. Hvis enheten ikke oppfyller disse kriteriene kan du kontakte ditt lokale Ricoh-servicesenter.

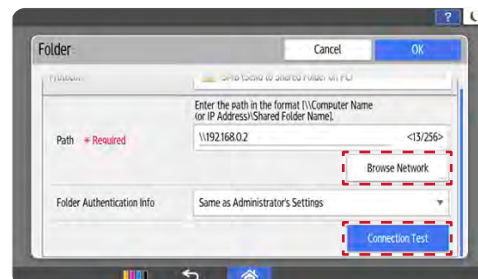


RICOH Always Current Technology V2.11

Utvidete funksjoner for brukeren

Forbedret brukervennlighet når du surfer på nettverket og det oppstår feil på grunn av inndatafeil

Hvis du oppdager en feil, kan nettverkssøk avbrytes for en målmappe i en SMB-overføring og tilkoblingstesten når du bruker Send til mappe eller registrerer en mappe i adresseboken. Dermed kan du løse problemet umiddelbart uten å måtte vente på tidsavbrudd for søket.

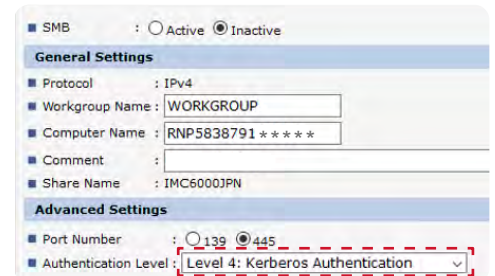


RICOH Always Current Technology V2.11

Forbedrede sikkerhetsfunksjoner

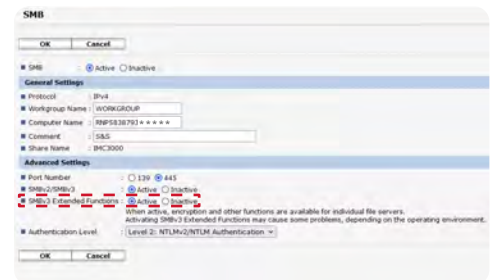
Kerberos-autentisering for Skann til mappe

Når du bruker Skann til mappe, kan du velge Kerberos-autentisering i innstillingene i SMB-dataoverføringen. Kerberos nivå 4 er en åpen protokoll i et sikrere miljø.



SMB-kryptering av filserverenhet

Du kan bruke SMB-dataoverføring (f.eks. Skann til mappe og faksoverføring) til en kryptert filserver. Ricoh støtter begge SMB-krypteringsnivåene (global og delt) når du bruker SMB-kommunikasjon, og du kan kryptere per filserver.



SMBv3.1.1 for Windows-autentisering

Du kan bruke SMBv3.1.1 for Windows-autentisering og dataoverføring for å oppnå et høyere sikkerhetsnivå.

Ricoh Norge AS

Innspurten 13
Valle Wood
Oslo, 0663
Norge



+47 22 58 7800



www.ricoh.no

RICOH Always Current Technology v2.11 lansert i oktober 2022

RICOH
imagine. change.

Ricoh Always Current Technology og/eller andre Ricoh-oppdateringer er kanskje ikke tilgjengelige for alle modeller. Tilgangen til bestemte funksjoner kan være begrenset basert på produksjonsdatoen eller andre begrensninger. Rådfør deg med salgsrepresentanten din hvis du ønsker å dra nytte av funksjoner utover funksjonaliteten i den gjeldende enheten. Spesifikasjoner og eksternt utseende kan endres uten forvarsel. Fargen på det faktiske produktet kan avvike fra fargen som vises i brosjyren. Bildene i denne brosjyren er ikke ekte fotografier og det kan forekomme enkelte detaljforskjeller. Alle merke- og/eller produktnavn er varemerker som tilhører sine respektive eiere. Opphavsrett © 2021 Ricoh Europe PLC. Med enerett. Denne brosjyren, dens innhold og utforming skal ikke endres eller tilpasses, helt eller delvis kopieres eller benyttes i annet materiell uten skriftlig forhåndsgodkjenning av Ricoh Europe PLC.